

QXD-B184A130 220-240V (220V) / 50Hz

应用范围		
压缩机冷却方式	自然冷却	
蒸发温度范围	-15℃~15℃	5°F~59°F
冷凝温度范围	27℃~68℃	80.6°F~154.4°F
排气温度	115℃以下	233.6°F以下
电机线圈温度	130℃以下	266°F以下

额定性能 (基准电压: 220 V)		
制冷能力	2860W	9761.1Btu/h
输入功率	830W	
电流	3.9A	
能效比	3.44W/W	11.76Btu/W·h

压缩机参数		
运转方式	旋转式压缩	
排气量	18.4cc/rev	
注油量	5GSD-TB	300ml
净重	12.5kg	

电机参数		
电机类型	2极感应电动机(PSC)	
绕线电阻	主相: 3.39Ω ± 7%	副相: 2.93Ω ± 7%
电压范围	220-240V(220V)	
堵转电流	23.2A(240V/50Hz)	

电气组件		
运转电容	30μF	450 VAC
过载保护器	内置过载	

能力测试条件		
蒸发温度	7.2℃	45°F
冷凝温度	54.4℃	130°F
回气温度	35.0℃	95°F
液体温度	46.1℃	115°F
环境温度	35.0℃	95°F

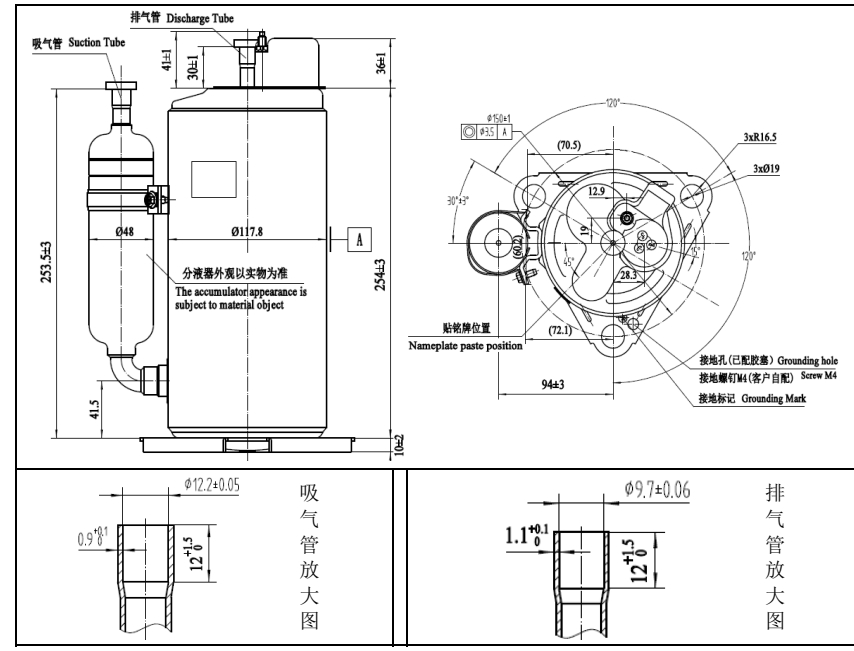
附件明细及过载信息			
零部件名称	图号	物料代码	净数量
接线柱护盖(内置)	ZE7.852.058A	18080002	1
减振垫圈C48	ZE8.639.601	33010001	3
绝缘垫(内置出口)	ZE8.683.058A	33010010	1
螺母 M5	GB/T6177.1	50010001	1

压缩机用途

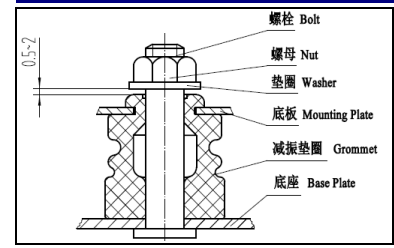
仅限于性能测试

其它

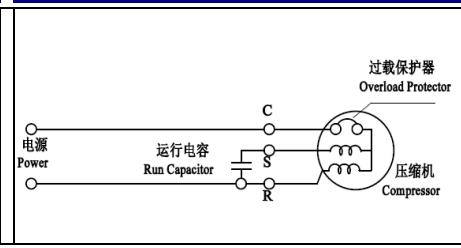
基本尺寸



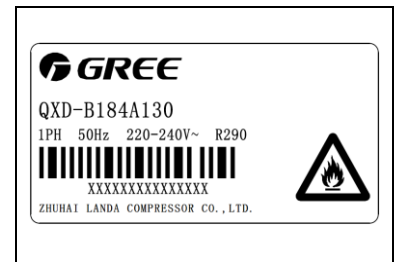
安装图



接线图



铭牌



编制:	伍文轩	审核:		审定:	林婵琼	日期:	2017/5/3
-----	-----	-----	--	-----	-----	-----	----------