

QYDL-D238Y130 **220-240 (220) V/50Hz**

应用范围

压缩机冷却方式	自然冷却	
蒸发温度范围	-30 °C ~ 0 °C	-22 °F ~ 32 °F
冷凝温度范围	10 °C ~ 55 °C	50 °F ~ 131 °F
排气温度	115 °C 以下	239 °F 以下
电机线圈温度	130 °C 以下	266 °F 以下

额定性能 (基准电压: ___ V)

制冷能力	3500 W	11935 Btu/h
输入功率	1220 W	
电流	6.5 A	
能效比	2.87 W/W	9.78 Btu/W-h

压缩机参数

运转方式	旋转式压缩	
排气量	23.8 cc/rev	
注油量	550 ml	CP2922HT
净重	17.2 kg	

电机参数

电机类型	2极感应电动机 (PSC)
线电阻	主 1.93 ± 7% Ω 副 2.76 ± 7% Ω
电压范围	220-240 V (220 V)
堵转电流	38 A

电气组件

运转电容	50 μF	450 VAC
过载保护器	内置	(填内置过载还是外置过载)

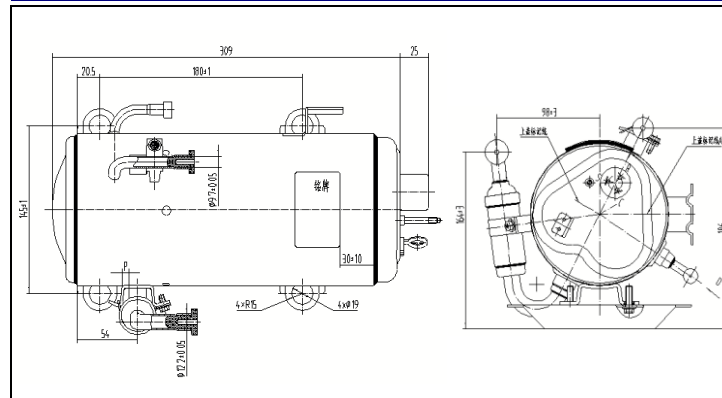
能力测试条件

蒸发温度	7.2 °C	45 °F
冷凝温度	54.4 °C	130 °F
回气温度	35.0 °C	95 °F
液体温度	46.1 °C	115 °F
环境温度	35.0 °C	95 °F

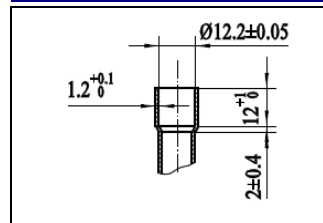
附件明细及过载信息

零部件名称	图号	物料代码	净数量
接线柱护盖(出口北美)	ZE7.852.059	18084002	1
弹簧C49(卧式/改短)	ZE8.386.306	16074007	2
弹簧C49(卧式)	ZE8.386.007	16074002	2
减振垫圈C49(卧式上)	ZE8.940.005	33010075	4
减振垫圈C49(卧式下)	ZE8.940.004	33010085	4
绝缘垫(内置出口)	ZE8.683.058A	33010010	1
螺母 M5	GB/T6177.1	50010001	1
套管 C55(卧式)	ZE8.631.002(01)	16055010	4
排气管盖板(卧式)	ZE8.667.006	17024007	1

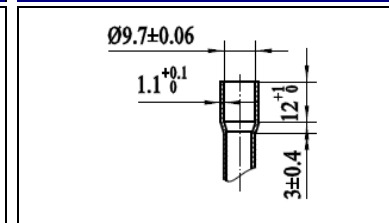
基本尺寸



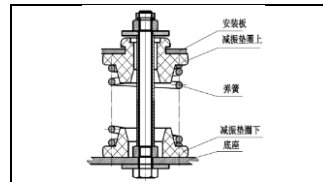
吸气管放大图



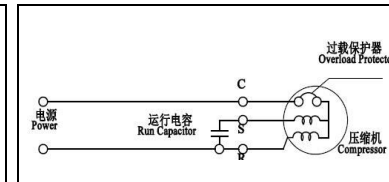
排气管放大图



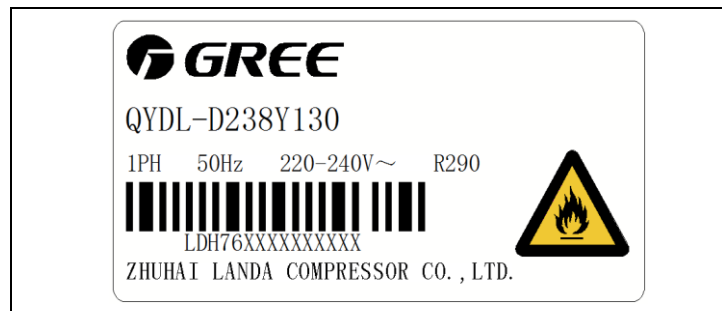
安装图



接线图



铭牌



编制:	李烈沛	审核:	梁健坤	审定:	高永红	日期:	2018.5.28
-----	-----	-----	-----	-----	-----	-----	-----------

性能范围: ±3%

珠海凌达压缩机有限公司

本压缩机规格说明书有效期至: _____年____月____日, 到期自动作废和失效。

This compressor specification is valid till yy mm dd, and will be invalid automatically after